



:: WG 2.7 CRD :: Wymiana filtra paliwa

Potrzebne narzędzia:

- Klucz Torx 20
- Klucz imbusowy 5mm
- Śrubokręt płaski
- Strzykawka

Czas pracy: ok 30min przy pierwszej wymianie

Etapy:

1. Zdejmujemy plastikową pokrywę ozdobną silnika. Filtr jest po prawej stronie bloku silnika.



Filtr paliwa



2. Odpinamy wtyczkę czujnika wody znajdująca się pod filtrem.



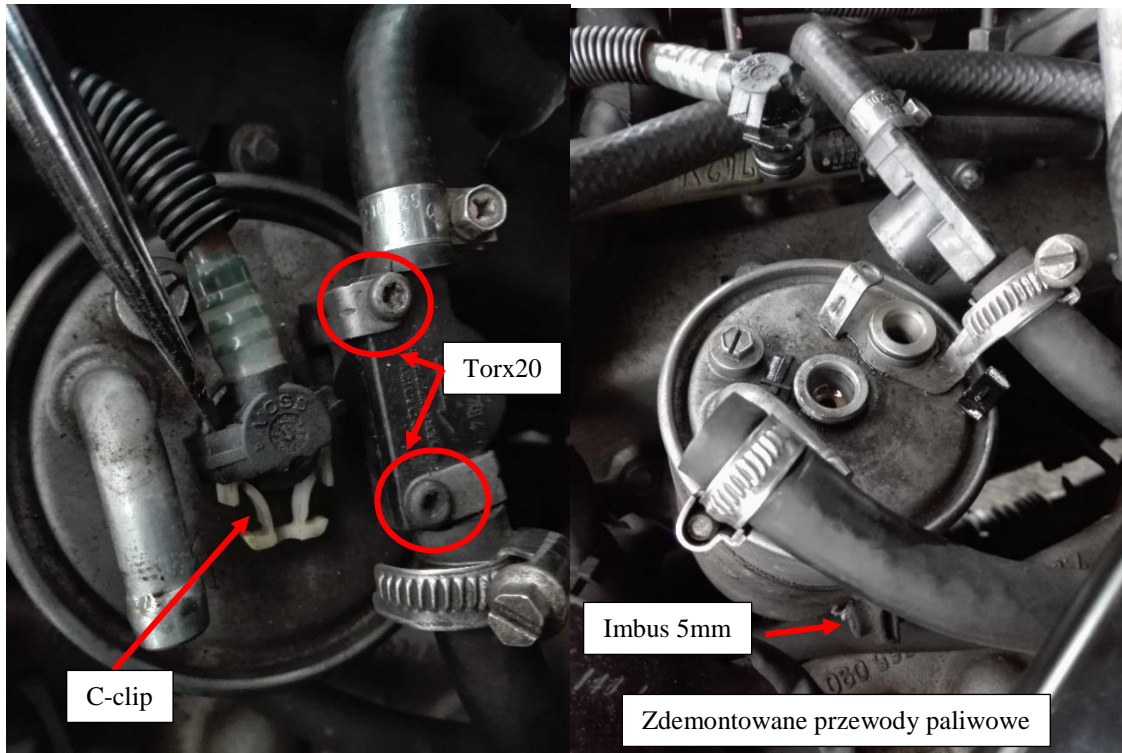
Wtyczka czujnika wody

3. Luzujemy opaskę zaciskową na przewodzie paliwowym i wysuwamy go z króćca filtra.



4. Odkręcamy 2 wkręty przy użyciu klucza Torx 20 i delikatnie odchylamy blaszki do tyłu. Delikatnie obracamy i wysuwamy króciec przewodu z filtra. Rozchylamy c-clip przy użyciu śrubokręta płaskiego na środkowym przewodzie. Wysuwamy przewód z filtra.

5. Luzujemy śrubę spinającą koszyczek filtra kluczem imbusowym 5mm.

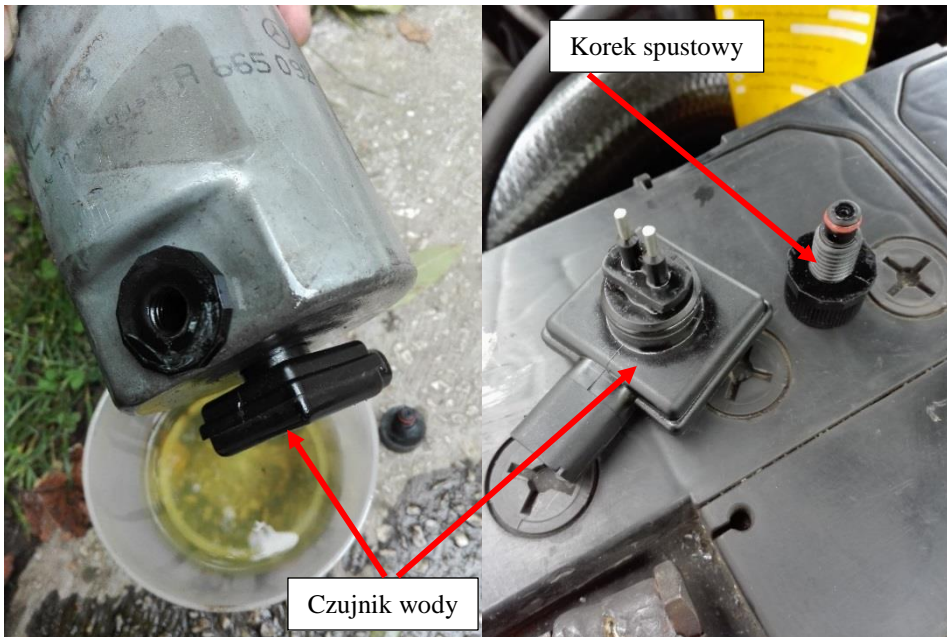


6. Obracamy filtr, aby mieć łatwy dostęp do korka spustowego. Jeśli jest dostęp podłożyć naczynie przy spuszczeniu paliwa z filtra. Przy trudnym dostępie, wyłożyć szmatkę pod filtr.
7. Odkręcamy korek spustowy filtra.





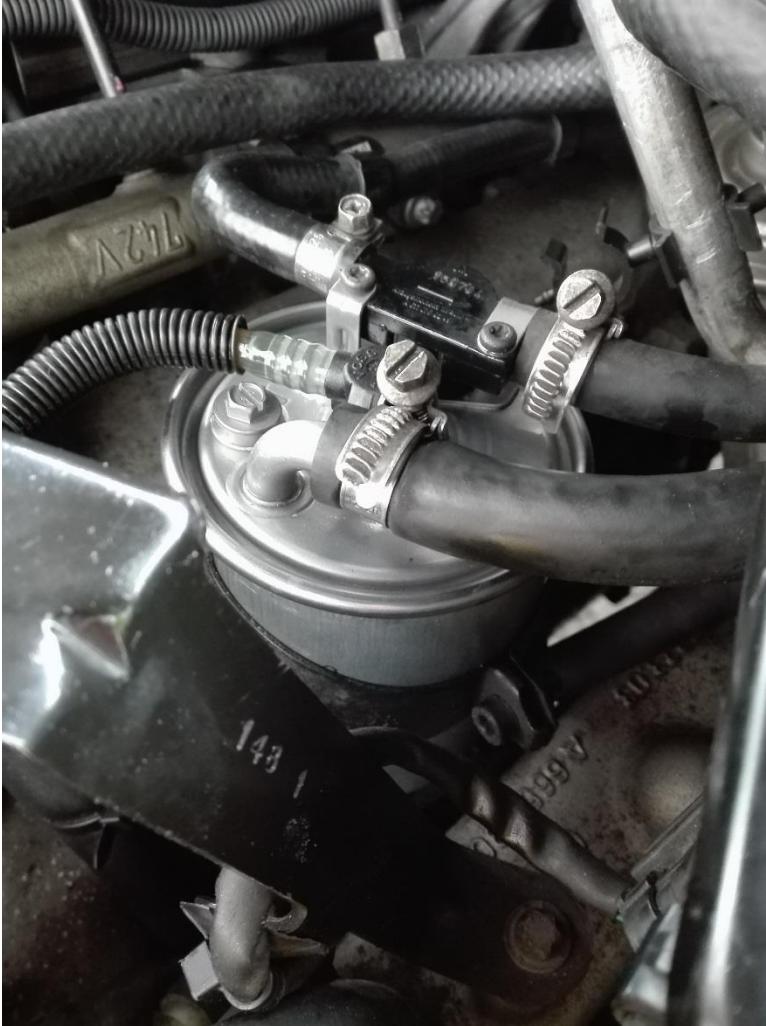
8. Wyciągamy filtr z koszyczka.
9. Czujnik wody obrócić o ok. 90stopni i wysunąć z filtra. Wylać resztki paliwa z filtra.



10. Na nowy filtr założyć czujnik wody. Włożyć w koszyczek. Zakręcić korek spustowy.
Przy użyciu strzykawki bądź lejka zalać filtr paliwem (do pełna). W ten sposób układ paliwowy nie zapowietrzy się przy rozruchu.



11. Mocujemy wszystkie przewody paliwowe. Dokręcamy wkręty Torx20, opaskę zaciskową, zakładamy c-clip. Uruchamiamy silnik i sprawdzamy szczelność.



Gotowe! Powodzenia.

Materiał opracował: Hubert Bosak